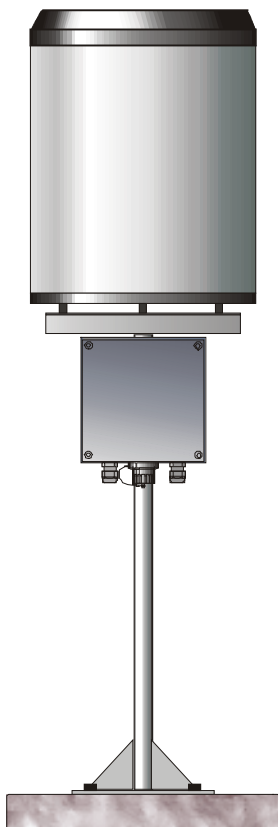


Pulsní výstup Registrace dat Měření teplot Vytápěná varianta Dynamická kalibrace



Člunkové srážkoměry typu SR02 a SR03 slouží k měření množství a intenzity dešťových srážek. Jednoduché a robustní mechanické provedení zajišťuje dlouhodobě spolehlivý provoz. Typ SR03RD má vlastní registrační jednotku. Tento typ srážkoměru má v paměti uložené kalibrační konstanty pro různé intenzity srážek a tím dosahuje vyšší přesnosti měření proti obdobným typům přístrojů. Kromě srážek je možno měřit a registrovat ještě šest teplot. Standardně je s registračním srážkoměrem dodáván jeden teplotní odporový snímač s čidlem Pt100.

Další výhodou srážkoměru SR03RD/G je možnost jeho připojení na telefonní síť JTS nebo GSM přes vhodný typ modemu. Po začlenění srážkoměru do monitorovací sítě řízené programem MOSTNET je možné při dosažení přednastavené intenzity srážek automaticky navázat spojení s centrálou a okamžitě jí předat aktuální změřené hodnoty.

Srážkoměr SR03(RD)/V je doplněn o dvojitý modul odděleného vyhřívání vnitřního prostoru a nálevky. Modul je řízen mikroprocesorem, který ovládá topné elementy s ohledem na minimalizaci odparu a okolní teplotu. Napájecí napětí topných elementů může být použito též pro trvalé dobíjení akumulátoru registrační části. Vhodný zdroj pro vytápění je možno objednat spolu se srážkoměrem.

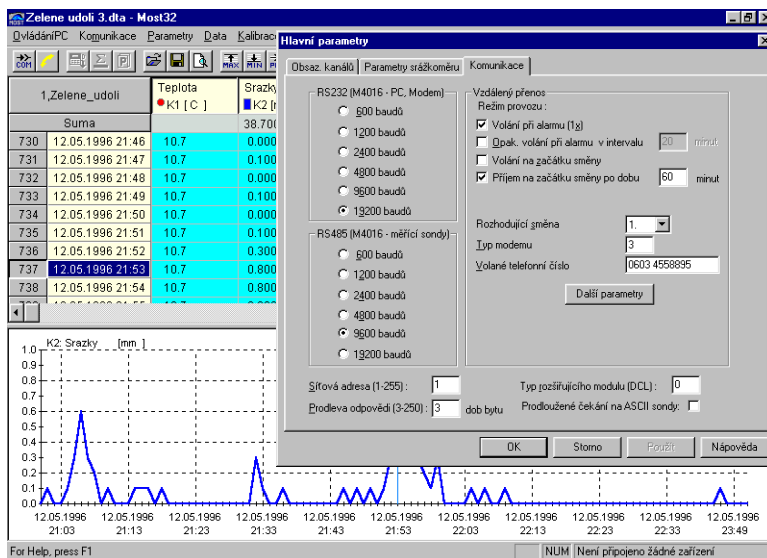
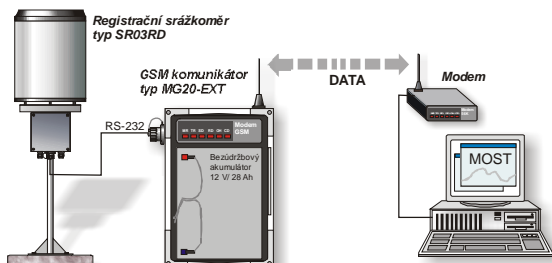
Technické parametry :

Typ	SR02	SR03	SR03RD	SR03RD-V
Záchytná plocha	200 cm ²	500 cm ²	500 cm ²	500 cm ²
mm / puls	0,2 mm	0,1 mm	0,08-0,12 mm	0,08-0,12 mm
Chyba	< 0,2 mm	< 0,1 mm	< 0,1 mm	< 0,1 mm
Teplotní rozsah	-30°C .. +60°C	-30°C .. +60°C	-30°C .. +60°C	-30°C .. +60°C
Registrace srážek	-	-	ANO	ANO
Registrace teplot	-	-	ANO	ANO
Vyhřívání	-	-	-	ANO dvojitá regulace
Napájení	-	-	Aku 6V	24 VDC, max.3A
Průměr	180 mm	276 mm	276 mm	276 mm
Výška	270 mm	345 mm	345 mm	345 mm

SR02 je jednoduchý typ srážkoměru bez vlastní registrace dat. Srážkoměr se připojuje k pulsnímu vstupu registrační jednotky M4016, která pak na jednom ze svých kanálů bude registrovat množství spadlých srážek vždy za časové období dané intervalem archivace jednotky M4016. Vyhodnocení srážek včetně tabulkového a grafického zpracování, sumace, nalezení mezních hodnot apod. zajišťuje program MOST32, případně program MOSTNET.

SR03 Přesnější výsledky měření poskytuje srážkoměr SR03 díky větší záchytné ploše (puls 0,1 mm).

SR03RD Registrační jednotka srážkoměru SR03RD zaznamenává v minutových intervalech počty překlopení měrného člunku přepočítané na množství srážek s rozlišením na 0,001 mm. Podrobný záznam dat byl umožněn díky nepřetržitému sledování intenzity deště (podle četnosti překlápění měřícího člunku) a následnému výpočtu váhy pulsu z hodnot uložených v kalibrační tabulce – tzv. **dynamická kalibrace**.



Mezi parametry registračního srážkoměru SR03RD patří i nastavitelný počet minut s nulovou hodnotou deště, po kterých bude minutový záznam přerušen až do příchodu dalšího pulsu od překlápěcího člunku.

V období mezi dešti je v nastavitelném (hodinovém) intervalu měřena a registrována teplota vzduchu. Celkem lze ke srážkoměru s registrační jednotkou připojit až šest teplotních senzorů Pt100 nebo jiných nízkopříkonových čidel (snímače HS610 pro monitorování hladiny spodní vody), sondu s frekvenčním výstupem a přes další pulsní vstup například čidlo integrující globální radiaci.